

Foto n.º 2

hacha lítica mas moderna que conocemos en Guipúzcoa. (Fotografías 1, 2 y 3).

Dimensiones:

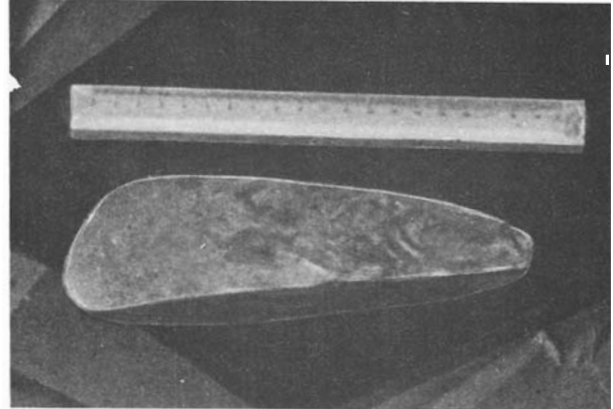
Longitudes: Máxima, 210 mm.—Mínima 180 mm.

Anchuras: Máxima, 35 mm.—Mínima (En el punto de enmangamiento), 27 mm.

Alturas: Máxima, (En el filo), 74 mm.—Mínima, 24 mm.

Fotografías y resumen informativo de Luis Peña Basurto.

Marzo, 1962



Fot. n.º 3

## Estela discoidea de ITUREN (Navarra)

Por Luis-Pedro Peña Santiago

Descubrí esta estela el 30 de Enero de 1961. Se encontraba adosada al muro norte del cementerio de la Villa de Ituren.

Se trata de una estela de arenisca, de 40 cm. de diámetro y 12 cm. de espesor.

Sólo es posible ver la cara que recoge la foto, pues la piedra está recibida con cemento al muro.

Según me contaron, fué encontrada al realizar unas pequeñas obras en el camposanto.

El tipo de cruz que lleva es frecuente verlo representado en estelas del mismo Navarra y, con mayor frecuencia, en las del país vasco francés como se puede comprobar en la obra de Louis Colás, «La tombe basque».

San Sebastián, Junio 1965.



Foto n.º 1